

# Bienes en Venta

2026



# Pent-house Piso No12 ubicado en El Bosque

## Edificio “Sol del Este”

Habitables (m <sup>2</sup> )	Construcción total (m <sup>2</sup> )	Precio de venta	Alícuota	Antigüedad (años)
700	763	\$390.000	\$623	33 años

### Dirección:

Av. Occidental y calle Alonso de Torres en el sector Quito Tennis.

### Planta Baja:

Hall de ingreso, sala con chimenea, área de bar, estudio, baño social, comedor, cocina, lavanderías, cuarto de servicio con baño completo, alacena, cuarto de lavado, terraza.

### Planta alta:

Escaleras centrales de conexión con sala de estar, estudio, 3 dormitorios con walking closet y baños completo, dormitorio máster cuenta con chimenea, hidromasaje, sauna, baño y bodega.

### Adicionales:

3 estacionamientos signados como A116, 117 y A118, una bodega asignada como A-105

### Amenities:

Balcónes con la mejor vista de Quito, piscina, Sauna, jacuzzi, cancha de squash, área BBQ, ascensor directo al bien y ascensor de carga

Confidencial, propiedad de Produbanco



# Departamento N° 403 ubicado en El Batán

## Edificio "KHANIA"

Habitables (m <sup>2</sup> )	Construcción total (m <sup>2</sup> )	Precio de venta	Alícuota	Antigüedad (años)
<b>92</b>	<b>130</b>	<b>\$135.000</b>	<b>\$119</b>	<b>12 años</b>

**Dirección:**

Calle La Cumbre y Quiteño Libre, sector El Batán.

**Planta baja:**

Sala, estudio, balcón, comedor, cocina, área de lavado, 2 dormitorios, 2 baños.

**Adicionales:**

Cuenta con 2 estacionamientos 42 y 43, y bodega 403.

**Amenities:**

Ascensor, sala comunal, terraza, gimnasio, jacuzzi, área BBQ, patio para niños

Documento confidencial, propiedad de Produbanco



# Departamento B ubicado en Gonzáles Suárez

## Edificio "VORBECK"

Habitables (m <sup>2</sup> )	Construcción total (m <sup>2</sup> )	Precio de venta	Alícuota	Antigüedad (años)
404	464	\$460.000	\$396	28 años

### Dirección:

Calle Humboldt y av. La Coruña, sector Gonzales Suarez.

### Planta Principal:

Departamento con 3 dormitorios, dormitorio máster con baño completo y walk-in closet, 2 dormitorios simples con baño completo, sala principal, comedor, cocina, bar, sala de estar, baño social, área de lavado y cuarto de servicio.

### Adicionales:

Patio de servicio propio, parqueaderos #14, #15, #16 y bodega 3.

### Amenities:

Cuenta con ascensor, jardín comunal.





# Departamento N° 4A ubicado en Quito Tennis

## Edificio "ARSHAK DOS"

Habitables (m <sup>2</sup> )	Construcción total (m <sup>2</sup> )	Terraza privada	Precio de venta	Alícuota	Antigüedad (años)
<b>235</b>	<b>299</b>	<b>185</b>	<b>\$250.000</b>	<b>\$308</b>	<b>12 años</b>

### Dirección:

Calle Pedro Sarmiento de Gamboa OE4-247 y de los Estancos, Sector Quito Tennis.

### Planta baja:

Sala, comedor, baño social, bodega, cocina, 2 dormitorios con baños completos cuarto master con walking closet y balcón.

### Planta alta:

Tapa gradas, área de lavado, terraza con área BBQ cubierta con pérgola.

### Adicionales:

Cuenta con tres estacionamientos #7, #8, #9, y dos bodegas #5 y #6.

### Amenities:

Terraza privada, ascensor con acceso directo.

Documento confidencial, propiedad de Produbanco



# Departamento N° 1-04 ubicado en Cumbayá

## Conjunto “VESSANT”

Habitables (m <sup>2</sup> )	Construcción total (m <sup>2</sup> )	Terreno total (m <sup>2</sup> )	Precio de venta	Alícuota	Antigüedad (años)
<b>102</b>	<b>219</b>	<b>168</b>	<b>\$185.000</b>	<b>\$177</b>	<b>7 años</b>

### Dirección:

Calle la Rioja y Jorge Adoum, sector San Juan Alto, parroquia Cumbaya.

### Planta baja:

Sala-Comedor, cocina, área de máquinas, baño completo compartido, dos dormitorios un cuarto simple y un cuarto Master con walk-in closet y baño completo.

### Adicionales:

Cuenta con patio privado, porche BBQ, estacionamiento 31, 32 y Bodega 16 ubicados en Planta Baja del edificio.

### Amenities:

Cuenta con piscina, ascensor, área BBQ, mini bar, sala de estar comunal, billar e incluye generador





# Casa-Terreno N° 102 ubicada en Carcelén

## Conjunto “BALCÓN DEL NORTE”

Habitables (m <sup>2</sup> )	Construcción total (m <sup>2</sup> )	Terreno total (m <sup>2</sup> )	Precio de venta	Alícuota	Antigüedad (años)
<b>358</b>	<b>502</b>	<b>356</b>	<b>\$300.000</b>	<b>\$65</b>	<b>15 años</b>

### Dirección:

Calle Nelson Estupiñán, urbanización Balcón del Norte L-102, sector Carcelén.

### Planta baja:

Sala, comedor, cocina, baño social, estudio, área de lavado, balcón, acceso a primera planta alta.

### Primera planta alta:

Tres Dormitorios, dos cuartos simples con baño completo, un cuarto Master con baño completo, sala de estar, acceso a segunda planta alta.

### Segunda planta alta:

Dormitorio principal, vestidor y baño completo, cuenta con dos terrazas, adicional parqueadero cubierto, pisos duros y cerramiento

### Amenities:

Cuenta con jacuzzi, patio amplio privado, áreas comunales de 14 mil metros que incluye parque, maquinas de fuerza, ciclo paseo, cancha de tenis, fútbol, básquet





# Casa-Guardería ubicada en San Rafael

## Conjunto "AZAHARA"

Habitables (m <sup>2</sup> )	Construcción total (m <sup>2</sup> )	Terreno total (m <sup>2</sup> )	Precio de venta	Antigüedad (años)
<b>488</b>	<b>790</b>	<b>1.129</b>	<b>\$200.000</b>	<b>18 años</b>

### Dirección:

Calle Alausí y calle Aurelio Naranjo, lote 28.

### Planta baja:

Porche de acceso, área social, área tipo cocina, dos baterías sanitarias, cuatro ambientes alfombrados (tipo dormitorios), un baño completo, un medio baño y dos lavamanos.

### Planta alta:

Tres ambientes alfombrados (tipo dormitorios), un área para máquinas de lavandería y dos áreas tipo oficina.

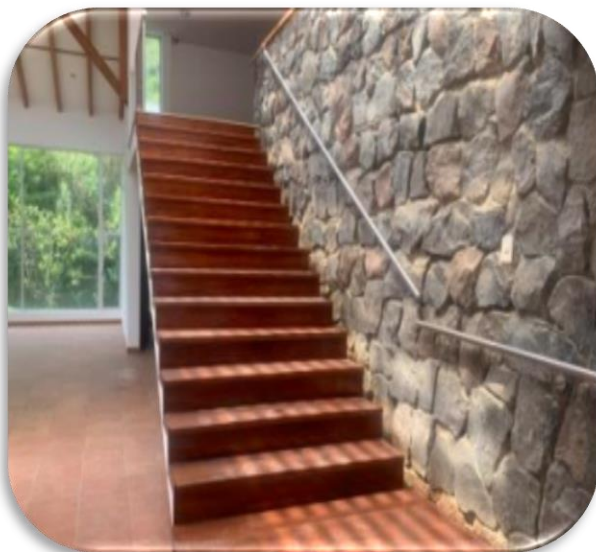
### Adicionales:

Cuenta con áreas verdes, terraza accesible y 7 parqueaderos.

### Amenities:

Cuenta con patio posterior, terraza abierta, área verde comunal y porche comunal.





# Casa N°45 ubicada en Cumbayá

## Conjunto “BOSQUES DE SAN PEDRO”

Habitables (m <sup>2</sup> )	Construcción total (m <sup>2</sup> )	Terreno total (m <sup>2</sup> )	Precio de venta	Alícuota	Antigüedad (años)
<b>397</b>	<b>819</b>	<b>650</b>	<b>\$490.000</b>	<b>\$162</b>	<b>16 años</b>

### Dirección:

Calles Giorgio Vasari y Miguel Ángel, sector Rojas.

### Subsuelo:

Dormitorio de huéspedes con baño completo, área de máquinas, cuarto de servicio con baño completo, patio y parqueaderos.

### Planta baja:

Porche, hall de ingreso, sala, comedor, baño social, sala de estar, cocina, desayunador, área de jacuzzi, jardín frontal, jardín posterior y grada a planta alta.

### Planta alta:

Sala de estar, tres dormitorios, un master y 2 simples, cada uno con baño completo.

### Amenities:

Extensas áreas verdes, parqueaderos amplios y varias áreas comunales alrededor de la urbanización.





# Casa N°14 ubicada en Calderón

## Conjunto "BOSQUES DEL NORTE"

Habitables (m <sup>2</sup> )	Construcción total (m <sup>2</sup> )	Terreno total (m <sup>2</sup> )	Precio de venta	Alícuota	Antigüedad (años)
<b>115</b>	<b>220</b>	<b>167</b>	<b>\$60.000</b>	<b>\$10</b>	<b>28 años</b>

### Dirección:

Calle Caran y 9 de Agosto, en el sector Jose de Terán.

### Planta baja:

Sala comedor, cocina, medio baño, patio posterior.

### Plantas altas:

Primera planta alta: dormitorio con baño completo y dos dormitorios con baño completo compartido. Segunda planta alta: un dormitorio con baño completo, sala comedor, cocina.

### Adicionales:

Posee un patio posterior y el patio frontal cuenta con garaje.

### Amenities:

Parqueaderos de visitas y acceso directo a canchas deportivas publicas.

Documento confidencial, propiedad de Produbanco





# Casa-Lote N° 047 ubicada en Alangasí Urbanización "SAN RAFAEL"

Habitables (m <sup>2</sup> )	Construcción total (m <sup>2</sup> )	Terreno total (m <sup>2</sup> )	Precio de venta	Alícuota	Antigüedad (años)
<b>387</b>	<b>522</b>	<b>1000</b>	<b>\$280.000</b>	<b>\$70</b>	<b>24 años</b>

**Dirección:**

Calle Roma y Calle Paris, Lote 407.

**Planta baja:**

Hall de distribución, sala general, sala de estar con chimenea a doble altura, baño social, estudio, comedor, cocina, comedor de diario y bodega.

**Planta alta:**

Sala de estar, tres dormitorios simples con baño completo y balcón, dormitorio, un dormitorio máster con walking closet, baño completo con tina y balcón.

**Adicionales:**

Cuenta con un área cubierta y abierta de estacionamientos, caminerías perimetrales, jardines, patio posterior y un cuarto de servicio con baño completo.

**Amenities:**

Guardianía 24/7, sistemas de cámaras en toda la urbanización, áreas comunales, canchas de basket, futbol, parque infantil, hermosos jardines.

Documento confidencial, propiedad de Produbanco





# Casa N°7 ubicada en Atuntaqui

## Conjunto "FLOR AZUL"

Habitables (m <sup>2</sup> )	Construcción total (m <sup>2</sup> )	Total Terreno (m <sup>2</sup> )	Precio de venta	Antigüedad (años)
<b>120</b>	<b>210</b>	<b>410</b>	<b>\$70.000</b>	<b>13 años</b>

### Dirección:

Av. San Vicente y Carlos Naranjo, Conjunto Flor Azul.

### Planta baja:

Sala, comedor, cocina, baño social.

### Planta alta:

Dos dormitorios simples con baño compartido, un dormitorio master con baño completo, walkin closet.

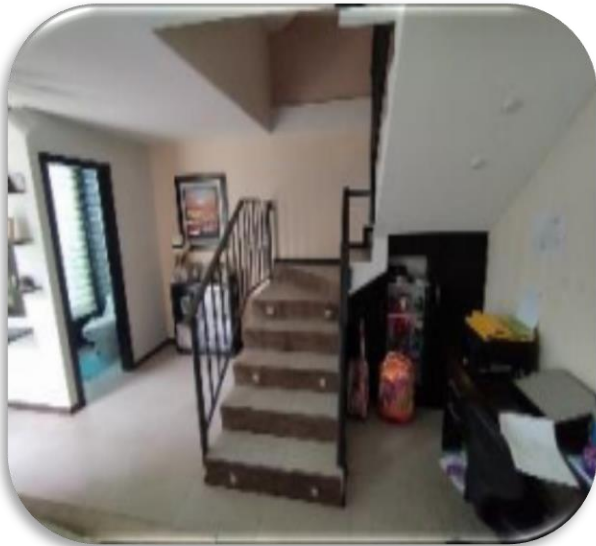
### Adicionales:

Cuenta con parqueadero para 2 vehículos descubierto, patio posterior y lavandería.

### Amenities:

Amplio Jardín Privado





# Casa N°9 ubicada en Atuntaqui

## Conjunto "ROMANZO"

Habitables (m <sup>2</sup> )	Construcción total (m <sup>2</sup> )	Total terreno (m <sup>2</sup> )	Precio de venta	Antigüedad (años)
<b>137</b>	<b>305</b>	<b>187</b>	<b>\$110.000</b>	<b>9 años</b>

### Dirección:

Calle Vicente Rocafuerte Y Calle García Moreno

### Planta baja:

Sala, comedor, cocina, baño social, patio posterior amplio.

### Planta alta:

Dormitorio Master con vestidor y baño completo y dos dormitorios simples con baño compartido.

### Segunda Planta alta:

Área de máquinas de lavado y terraza además cuenta con un garaje.

### Amenities:

Seguridad privada, caseta de vigilancia jardín propio y amplia terraza.





# Casa-Solar N° 9 ubicada en Guayas-Tarqui

## Urbanización "CEIBOS"

Habitables (m <sup>2</sup> )	Construcción total (m <sup>2</sup> )	Total terreno (m <sup>2</sup> )	Precio de venta	Antigüedad (años)
599	729	929	\$340.000	33 años

**Dirección:**

Av. 44<sup>a</sup> solar 9, manzana treinta.

**Planta baja:**

Hall, sala de estar, comedor, baño social, cocina, lavandería, dormitorio de servicio y baño de servicio. Dos dormitorios con baño completo cada uno, dos walking closet, área de suite residencial compuesta por sala de estar/comedor, cocina, dormitorio, baño completo y walking closet.

**Planta alta:**

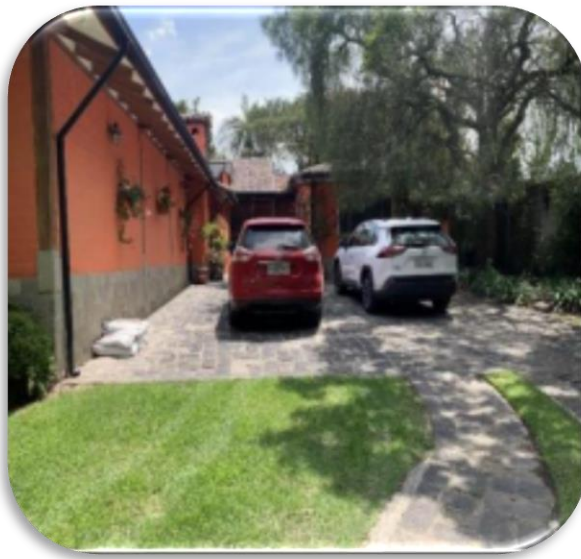
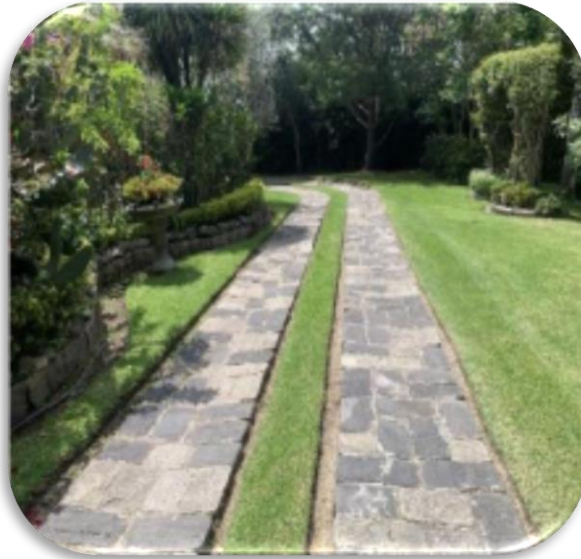
Dos dormitorios con baño completo y walking closet cada uno.

**Adicionales:**

Área de garaje cubierto, bodegas, área de estar, baño externo, piscina, patio interior con pileta.

**Amenities:**

Cuenta con una hermosa piscina, edificación adicional amplio garaje, muy cerca de el parque Ceibos, farmacia y UPC.



# Casa con área verde ubicada en Puembo

## Casa-Terreno “CHICHE OBRAJE”

Habitables (m <sup>2</sup> )	Construcción total (m <sup>2</sup> )	Total Terreno (m <sup>2</sup> )	Precio de venta	Alícuota	Antigüedad (años)
<b>532</b>	<b>919</b>	<b>3.927</b>	<b>\$831.000</b>	<b>\$169</b>	<b>25 años</b>

### Dirección:

Ubicado en las calles Pasaje S/N y Baltazar Carrera, en el sector de chiche obraje.

### Casa Principal:

Planta 1: Recibidor, baño social, sala, comedor, alacena, sala de estar, 2 dormitorios simples con baño completo. Planta 2: Dormitorio master con baño completo y dormitorio simple con baño completo, sala de estar.

### Adicionales:

Incluye 2 porches, patio interior cubierto, patio interior abierto, con circulación práctica, 2 estacionamientos, 2 bodegas, 2 casas de servicios y un balcón ideal para disfrutar. Un hogar completo y diseñado para tu estilo.

### Amenities:

Hermosas áreas verdes, patio interior con pileta, piletas exteriores arcos de hojas y un relajante jacuzzi.





# Terreno y Construcción en Colorado - Pampas del Sol

## CASA + EMPACADORA / Uso mixto

Construcción total (m <sup>2</sup> )	Total terreno (m <sup>2</sup> )	Precio de venta	Antigüedad (años)
<b>347</b>	<b>360</b>	<b>\$110.000</b>	<b>16 años</b>

### Dirección:

Lote 7, Manzana "E", Lotización Pampas del Sol calle planificada entre vía Manta-Montecristi y vía Circunvalación 150 m de la esquina.

### Construcción:

Casa de 2 niveles  
Planta alta: Sala, comedor, cocina, dormitorio principal con baño + 3 dormitorios y sala de TV.  
Planta Baja: Oficinas/áreas de proceso, cámara fría y bodegas.

### Adicionales:

Bodega 1 (dos niveles), bodega 2 (un nivel), cisterna con espacio frontal y lateral destinado a parqueo vehicular escaleras 1 y 2.





# Local N° 1 ubicado en Tonsupa

## Edificio “TORRE SOL PARAISO”

Habitables (m <sup>2</sup> )	Construcción total (m <sup>2</sup> )	Precio de venta	Alícuota	Antigüedad (años)
75	218	\$90.000	\$120	14 años

### Dirección:

Calle C y Avenida Malecón Pasaje A, vía estatal sector Tonsupa.

### Planta baja:

Local comercial al filo de la calle de acceso, la cual conecta una de las salidas hacia la vía estatal y la salida hacia el malecón de Tonsupa, con un baño dentro del local.

### Adicionales:

Ocho parqueaderos (en sitio 99A) 39, 40, 42 54, 56, 59, 60, 158 y 159  
Ocho bodegas N°20, 32, 36, 68, 73, 74 y 75 (en sitio 51).





# Local N° 25-26 ubicado en Guayaquil-Tarqui

## Centro Comercial "DICENTRO"

Habitables (m <sup>2</sup> )	Construcción total (m <sup>2</sup> )	Precio de venta	Alícuota	Antigüedad (años)
<b>216</b>	<b>344</b>	<b>\$490.000</b>	<b>\$1.561</b>	<b>25 años</b>

### Dirección:

Avenida Agustín Freire entre Avenida Juan Tanca Marengo y Avenida Francisco de Orellana de la parroquia Tarqui.

### Planta baja:

Cuenta con los locales 25 y 26. Cuenta con, la bodega No. 25 y No. 26: ubicadas respectivamente atrás de cada local.

### Adicionales:

Cuenta con el parqueadero N°3 ubicado en la parte posterior de la bodega N°26 tiene un ingreso independiente.





# Departamentos de dos habitaciones junto a Mall el Jardín

## Edificio "EPIQ"

Departamento	Alícuota	Área del departamento	Parqueadero / Bodega	Habitaciones	Precio de venta
906 B – T1	80,60	83,92 m <sup>2</sup>	Simple 30	2	\$ 180,000
1006 B – T1	81,89	84,19 m <sup>2</sup>	Simple 353	2	\$ 185,000
1317 B – T2	87,21	93,91 m <sup>2</sup>	Simple 36	2	\$ 220,000

**Dirección:**

Ubicado en la Av. de la República y Av. Eloy Alfaro frente al parque la Carolina.

**Planta baja:**

Edf. ubicado en zona estratégica y privilegiada con acceso inmediato a servicios y comercios.

**Adicionales:**

Piscinas, gimnasio, sala de cine, bowling, squash, sala de música, sala de juegos, coworking, áreas infantiles, jacuzzi y Spa.





# Departamentos de dos habitaciones junto a Mall el Jardín

## Edificio "EPIQ"

Departamento	Alícuota	Área del departamento	Parqueadero / Bodega	Habitaciones	Precio de venta
<b>1410 B – T2</b>	<b>86,46</b>	<b>92,99 m<sup>2</sup></b>	<b>Simple 391</b>	<b>2</b>	<b>\$ 190,000</b>
<b>1504 B – T1</b>	<b>85,83</b>	<b>92,99 m<sup>2</sup></b>	<b>Simple 39</b>	<b>2</b>	<b>\$ 200,000</b>
<b>1605 B – T1</b>	<b>87,96</b>	<b>93,98 m<sup>2</sup></b>	<b>Simple 310</b>	<b>2</b>	<b>\$ 235,000</b>

**Dirección:**

Ubicado en la Av. de la República y Av. Eloy Alfaro frente al parque la Carolina.

**Planta baja:**

Edf. ubicado en zona estratégica y privilegiada con acceso inmediato a servicios y comercios.

**Adicionales:**

Piscinas, gimnasio, sala de cine, bowling, squash, sala de música, sala de juegos, coworking, áreas infantiles, jacuzzi y Spa.





# Departamentos de dos habitaciones junto a Mall el Jardín

## Edificio "EPIQ"

Departamento	Alícuota	Área del departamento	Parqueadero / Bodega	Habitaciones	Precio de venta
<b>2011 C-T1</b>	<b>117,44</b>	<b>120,47 m<sup>2</sup></b>	<b>Doble 181-182</b>	<b>3</b>	<b>325,000</b>
<b>1809 B - T1</b>	<b>80,03</b>	<b>84,42 m<sup>2</sup></b>	<b>Simple 374</b>	<b>2</b>	<b>220,000</b>
<b>1509 B - T1</b>	<b>80,10</b>	<b>84,32 m<sup>2</sup></b>	<b>Simple 38</b>	<b>2</b>	<b>208,000</b>

**Dirección:**

Ubicado en la Av. de la República y Av. Eloy Alfaro frente al parque la Carolina.

**Planta baja:**

Edf. ubicado en zona estratégica y privilegiada con acceso inmediato a servicios y comercios.

**Adicionales:**

Piscinas, gimnasio, sala de cine, bowling, squash, sala de música, sala de juegos, coworking, áreas infantiles, jacuzzi y Spa.





# Departamentos de dos habitaciones junto a Mall el Jardín

## Edificio "EPIQ"

Departamento	Alícuota	Área del departamento	Parqueadero / Bodega	Habitaciones	Precio de venta
<b>1806 C – T1</b>	<b>116,87</b>	<b>112 m<sup>2</sup></b>	<b>Doble 173-174 Bodega #90</b>	<b>3</b>	<b>295,000</b>
<b>1309 B – T1</b>	<b>80,63</b>	<b>92,99 m<sup>2</sup></b>	<b>Simple 375</b>	<b>2</b>	<b>200,000</b>
<b>1803 B – T1</b>	<b>89,88</b>	<b>93,98 m<sup>2</sup></b>	<b>Simple 40</b>	<b>2</b>	<b>230,000</b>

**Dirección:**

Ubicado en la Av. de la República y Av. Eloy Alfaro frente al parque la Carolina.

**Planta baja:**

Edf. ubicado en zona estratégica y privilegiada con acceso inmediato a servicios y comercios.

**Adicionales:**

Piscinas, gimnasio, sala de cine, bowling, squash, sala de música, sala de juegos, coworking, áreas infantiles, jacuzzi y Spa.





# Departamentos de dos habitaciones junto a Mall el Jardín

## Edificio "EPIQ"

Departamento	Alícuota	Área del departamento	Parqueadero / Bodega	Habitaciones	Precio de venta
<b>1804 B – T1</b>	<b>88,65</b>	<b>93,03 m<sup>2</sup></b>	<b>Simple 430</b>	<b>2</b>	<b>215,000</b>
<b>1609 B – T1</b>	<b>80,08</b>	<b>84,42 m<sup>2</sup></b>	<b>Simple 431</b>	<b>2</b>	<b>210,000</b>
<b>1409 B- T1</b>	<b>78,36</b>	<b>84,42 m<sup>2</sup></b>	<b>Simple 382</b>	<b>2</b>	<b>205,000</b>

**Dirección:**

Ubicado en la Av. de la República y Av. Eloy Alfaro frente al parque la Carolina.

**Planta baja:**

Edf. ubicado en zona estratégica y privilegiada con acceso inmediato a servicios y comercios.

**Adicionales:**

Piscinas, gimnasio, sala de cine, bowling, squash, sala de música, sala de juegos, coworking, áreas infantiles, jacuzzi y Spa.





# Departamentos de dos habitaciones junto a Mall el Jardín

## Edificio "EPIQ"

Departamento	Alícuota	Área del departamento	Parqueadero / Bodega	Habitaciones	Precio de venta
<b>1604 C – T1</b>	<b>87,43</b>	<b>93,03 m<sup>2</sup></b>	<b>Simple 37</b>	<b>2</b>	<b>205, 000</b>
<b>1610 B – T2</b>	<b>86,55</b>	<b>92,99 m<sup>2</sup></b>	<b>Simple 389</b>	<b>2</b>	<b>\$ 205,000</b>
<b>1810 B – T2</b>	<b>87,43</b>	<b>92,99 m<sup>2</sup></b>	<b>Simple 307</b>	<b>2</b>	<b>\$ 215,000</b>

**Dirección:**

Ubicado en la Av. de la República y Av. Eloy Alfaro frente al parque la Carolina.

**Planta baja:**

Edf. ubicado en zona estratégica y privilegiada con acceso inmediato a servicios y comercios.

**Adicionales:**

Piscinas, gimnasio, sala de cine, bowling, squash, sala de música, sala de juegos, coworking, áreas infantiles, jacuzzi y Spa.





# Departamentos de dos habitaciones junto a Mall el Jardín

## Edificio “EPIQ”

Departamento	Alícuota	Área del departamento	Parqueadero / Bodega	Habitaciones	Precio de venta
<b>2006 B – T1</b>	<b>90,23</b>	<b>98,47 m<sup>2</sup></b>	<b>Simple 302</b>	<b>2</b>	<b>\$ 235,000</b>
<b>2012 B – T2</b>	<b>105,79</b>	<b>113,46 m<sup>2</sup></b>	<b>Simple 455</b>	<b>2</b>	<b>\$ 270,000</b>
<b>1910 C – T1</b>	<b>112,56</b>	<b>106,67 m<sup>2</sup></b>	<b>Doble 438 – 439 Bodega #71</b>	<b>3</b>	<b>\$ 285,000</b>

**Dirección:**

Ubicado en la Av. de la República y Av. Eloy Alfaro frente al parque la Carolina.

**Planta baja:**

Edf. ubicado en zona estratégica y privilegiada con acceso inmediato a servicios y comercios.

**Adicionales:**

Piscinas, gimnasio, sala de cine, bowling, squash, sala de música, sala de juegos, coworking, áreas infantiles, jacuzzi y Spa.



# Terrenos en Venta

2026

# Terreno ubicado en Guayllabamba

## HUERTOS FAMILIARES

Total terreno (m <sup>2</sup> )	Construcción total (m <sup>2</sup> )	Precio de venta
<b>55.770</b>	<b>735,25</b>	<b>\$2'700.000</b>

### Dirección:

Calle Pircabamba y calle Rumichupa en el sector de Puruhantag. Frente al zoológico.

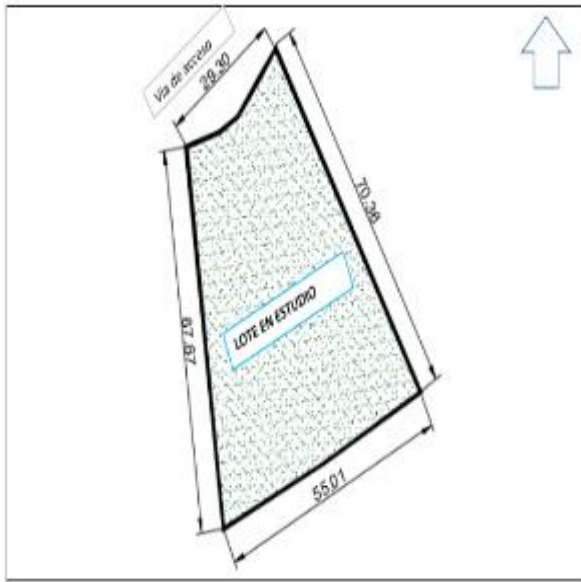
### Terreno:

Lote de terreno que tiene una superficie de 55770m<sup>2</sup> conformado por los lotes 94, 251, 252, 253, 254, 255, 256, 257, y 258.

### Adicionales

El inmueble tiene algunas construcciones en los diferentes lotes como son: casa vacacional y casa del cuidador 1 se encuentran implantadas en el lote 255, la casa del cuidador 2 y el garaje se encuentran implantadas en el lote 254.





# Terreno ubicado en Puembo

## Conjunto y Club “LOS ARRAYANES”

Total terreno (m <sup>2</sup> )	Precio de venta	Alícuota	Construcción permitida
<b>2.720</b>	<b>\$620.000</b>	<b>\$169</b>	<b>710/105</b>



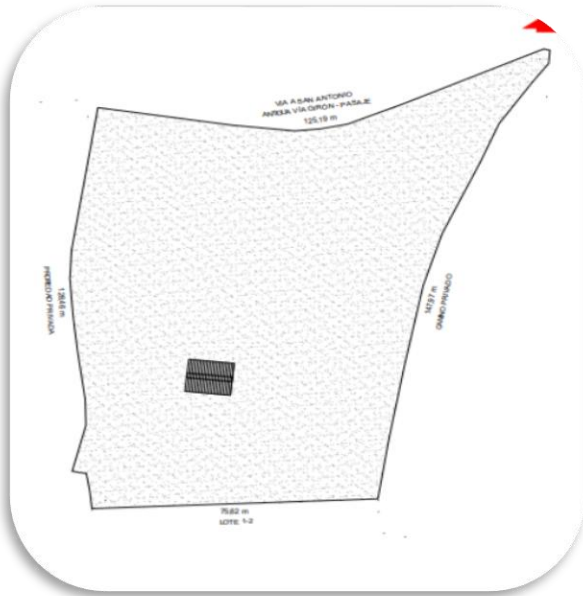
**Dirección:**

Ubicado en calle de la Hacienda y calle de Caravalón, en el sector de rosales Managhua.

**Terreno:**

Terreno sin ninguna edificación, ni construcción. Se encuentra en un sector exclusivo de Puembo.





# Terreno ubicado en San Antonio- Cuenca

## CANTÓN "SANTA ANA"

Total terreno (m <sup>2</sup> )	Precio de venta	Lote Mínimo
<b>11.200</b>	<b>\$475.000</b>	<b>1.000 (m<sup>2</sup>)</b>

### Dirección:

Ubicado en la vía a San Antonio, sector San Antonio de la parroquia Abdón Calderón, a 2.100 m del centro del poblado Lentag.

### Terreno:

Lote de terreno que tiene una superficie de 11.200m<sup>2</sup>.

### Adicionales

Cuenta con acceso privado por el lindero este y por el norte colinda con la vía de tierra, actualmente el terreno no cuenta con edificaciones.



# Terreno ubicado en Manga del Cura-Manabí

## CANTÓN "EL CARMEN"

Total terreno (m <sup>2</sup> )	Construcción total (m <sup>2</sup> )	Precio de venta
<b>2.000</b>	<b>146</b>	<b>\$30.000</b>

**Dirección:**

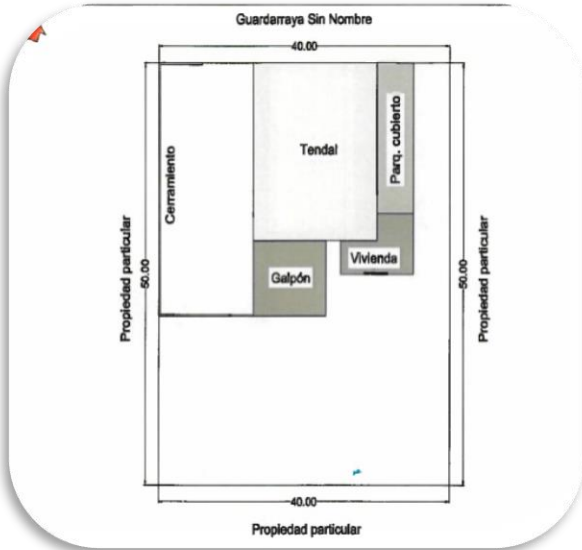
Ubicado en el Sector Manga del Cura, Cantón El Carmen en la provincia de Manabí. Calle Guardarraya.

**Terreno:**

Lote de terreno que tiene una superficie de 2.000 m<sup>2</sup>. Vivienda con galpón y garaje.

**Adicionales**

Propiedad ubicada a 10 km del poblado Santa María, cuenta con una vivienda con área social, cocina, dormitorio y baño en obra gris además un galpón/bodega y un garaje cubierto hecho de estructura metálica.



# Terreno ubicado en Pifo

## Sector "PALUGO"

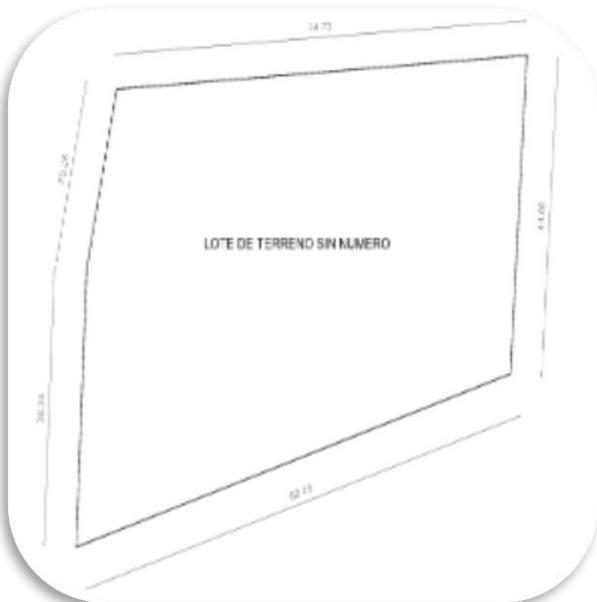
Total terreno (m <sup>2</sup> )	Construcción Permitida	Precio de venta
4.000	4.800 m <sup>2</sup>	\$220.000

Dirección:

Ubicado en pasaje Francisco Dammer, s/n. y pasaje El Corazón, lote sin número, sector Palugo, Pifo.

Terreno:

Terreno sin ninguna edificación. La propiedad cuenta con accesos desde el pasaje Francisco Dammer. El sector está equipado con varios de los servicios urbano residenciales.



# Terreno N° 2 ubicado en Santa Elena

## Sector “PUNTA BLANCA”

Total terreno (m2 )	Construcción Permitida	Precio de venta
<b>250</b>	<b>150 m<sup>2</sup></b>	<b>\$50.000</b>

Terreno:

Ubicado en la manzana 630 de la lotización Blue Beach en la urbanización Radisson blue del balneario y sector Punta Blanca. Terreno urbano con forma rectangular, topografía plana y ubicación esquinera.



# Terreno ubicado en Santa Elena

## Parroquia Chanduy Sector "310"

Total terreno (m <sup>2</sup> )	Característica	Precio de venta
10.000	Frente al mar	\$350.000

**Dirección:**

Ubicado al oeste de la ciudad de Santa Elena, perteneciente a la provincia de Santa Elena, parroquia Chanduy. La propiedad se encuentra en el sector de 310, con número: Fracción 01.

**Terreno:**

El terreno es urbano, medianero, de forma irregular y topografía plana. Actualmente, el terreno se encuentra vacío (sin construcciones).



# BIENES VENTA CUENCA

2026

# Oficinas Piso 1 Ubicadas en Cuenca

## Edificio “PRODUBANCO”



Código	Área oficina (m <sup>2</sup> )	Terraza (m <sup>2</sup> )	Parqueaderos	Precio de venta	Alícuota
OFC-1-03	107,19	48,43	2 SIMPLES	\$ 262.203	\$ 265,58
OFC-1-05	71,70	30,76	1 SIMPLE	\$ 169.177	\$ 269,07
OFC-1-07	93,97	30,33	2 SIMPLES	\$ 229.774	\$ 219,48
OFC-1-08	86,85	28,98	2 SIMPLES	\$ 215.301	\$ 207,01

**Dirección:**

Avenida Fray Vicente Solano y Avenida del Estadio

**Descripción:**

Cada oficina cuenta con una terraza accesible y con parqueaderos correspondientes para cada oficina, el Edificio tiene 2 años de antigüedad.





# Oficinas Piso 2 Ubicadas en Cuenca Edificio “PRODUBANCO”

Código	Área oficina (m²)	Parqueaderos	Precio de venta	Alícuota
OFC-2-02	127,65	2 SIMPLE	\$ 278.918	\$ 224,41
OFC-2-03	107,19	2 SIMPLE	\$ 233.661	\$ 194,29
OFC-2-04	117,40	2 SIMPLE	\$ 253.060	\$ 209,29
OFC-2-06	93,94	1 DOBLE	\$ 207.183	\$ 174,40



**Dirección:**

Ubicado en la Avenida Fray Vicente Solano y Avenida del Estadio

**Descripción:**

Cada oficina cuenta con sus respectivos parqueaderos correspondientes para cada una, además se tiene acceso a un área comunal de 80 m². El Edificio tiene 2 años de antigüedad.





# Oficinas Piso 3 Ubicadas en Cuenca

## Edificio “PRODUBANCO”

Código	Área oficina (m <sup>2</sup> )	Parqueaderos	Precio de venta	Alícuota
OFC-3-03	117,40	2 SIMPLES	\$ 258.930	\$ 209,32



**Dirección:**

Ubicado en la Avenida Fray Vicente Solano y Avenida del Estadio

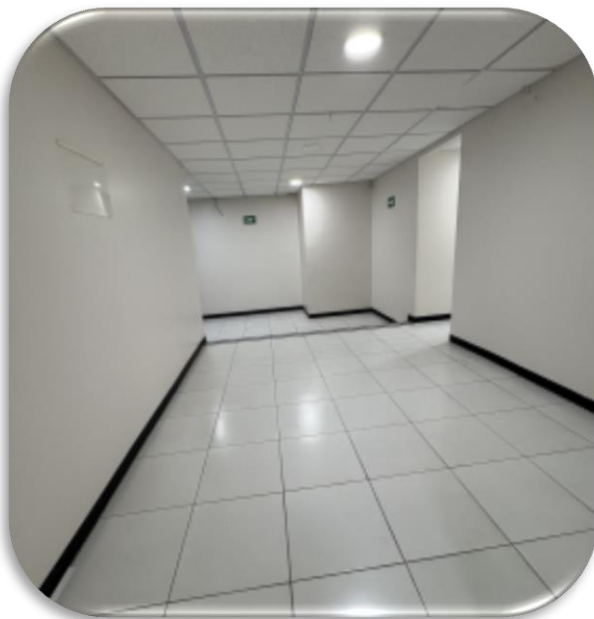
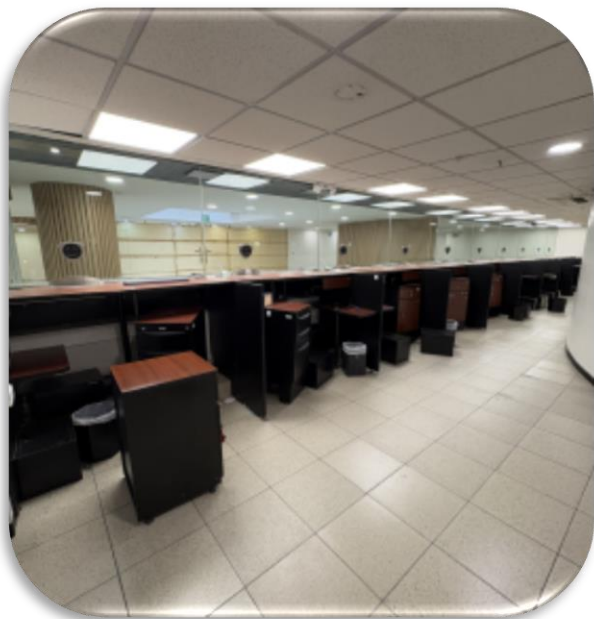
**Descripción:**

Cada oficina cuenta con sus respectivos parqueaderos correspondientes para cada una, el Edificio tiene 2 años de antigüedad.



# Bienes Venta Guayaquil

2026



# Local N° 204 ubicado en La Colón

## Centro Comercial "MULTICENTRO"

Habitables (m <sup>2</sup> )	Construcción total (m <sup>2</sup> )	Precio de venta	Alícuota	Antigüedad (años)
<b>568</b>	<b>598</b>	<b>\$740.000</b>	<b>\$1.959</b>	<b>44 años</b>

### Dirección:

Av. 6 de Diciembre y La Niña , en el sector de La Colón

### Unica Planta:

Área de cajeros, área de atención al cliente, área de asesores, 2 salas de reuniones, Baño de hombres, baño de mujeres, cafetería, área de cajas, bodega y caja fuerte.

### Adicionales:

Dos estacionamientos #2 043-C y #2 044-C: Ubicados en el Subsuelo 2

### Amenities:

Cuenta con área de cajas, bodega y cajas fuerte.



# Parqueaderos ubicados en Av. 10 de agosto

## Edificio "CENTROPARK"

Construcción total (m <sup>2</sup> )	Precio de venta	Alícuota	Antigüedad (años)
11 c/u	\$15.000 c/u	\$20	27 años

**Dirección:**

Calle Pedro Carbo y 10 de Agosto, Edificio CENTROPARK.

**Parqueadero:**

2 estacionamientos correspondientes al 511 y 512 del quinto piso alto.





# Local comercial N° 1 ubicado en Guayaquil

## Centro comercial "PLAZA MAYOR"

Habitables (m <sup>2</sup> )	Construcción total (m <sup>2</sup> )	Precio de venta	Alícuota	Antigüedad (años)
428	428	\$600.000	\$2.304	29 años

### Dirección:

Av. Guillermo Pareja Rolando y Calle Segundo Cueva Celi.

### Planta baja:

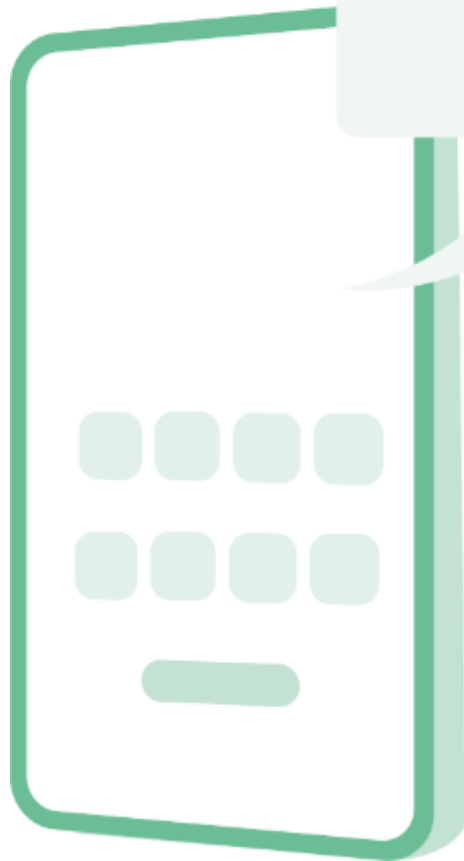
Ingreso, área de exhibición, bodega con baño (back office), planta libre

### Mezanine:

Área de oficinas (desocupada), área libre.



# Contáctanos



**Leonardo Buenaño Brito**

**0992040419**

**[buenanols@produbanco.com](mailto:buenanols@produbanco.com)**



